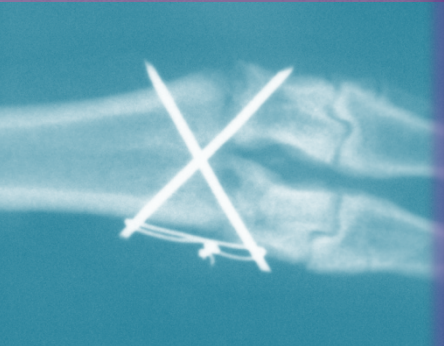
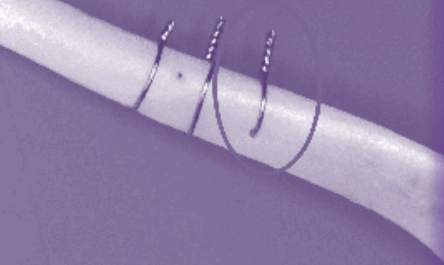


CURSO BÁSICO DE TRAUMATOLOGÍA ORTOPÉDICA VETERINARIA NIVEL II



CERCLAJES (9:00 – 12:30 del 12):

- Reducción y preparación de los cabos óseos
- Elección del alambre quirúrgico y uso del tuerce alambre
- Colocación de cerclajes completos y hemicerclajes
- Colocación de cerclajes como bandas de tensión
- Colocación de cerclajes y alambres de Kirchner

FIJADORES EXTERNOS (14:00 – 17:30 del 12):

- Materiales básicos y sus usos
- Colocación de fijadores en forma abierta
- Colocación de fijadores en forma cerrada
- Evaluación del retiro parcial o total de fijadores

PRACTICO DE CIRUGÍA (9:00 – 16:00 hrs. del 13)

PRECIO: **\$80.000** al contado

\$90.000 en 2 cuotas (30 días antes del curso y el mismo día del curso)

Consultas de información e inscripciones al email:
veterinaria.cursos@gmail.com